



Presidenza del Consiglio dei Ministri
Dipartimento per le Politiche di Coesione

In collaborazione con



Ministero dell'istruzione



Progetto finanziato con il sostegno di





A Scuola di
OPENCOESIONE

COSA SONO GLI OPEN DATA

COSA SONO I DATI APERTI?

IL CONCETTI DI «OPENNESS»



L'apertura è un concetto basato sulla trasparenza
e sull'accesso senza restrizioni
alla informazione e alla conoscenza

ALCUNI PROGETTI OPEN



open science



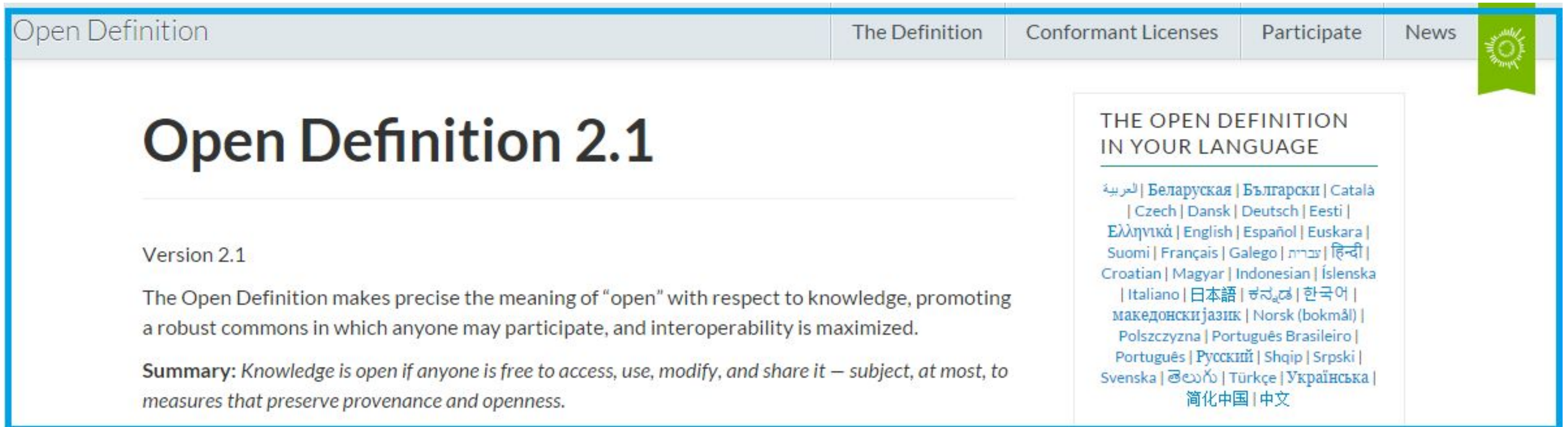
open source



Questo tipo di filosofia è comune a vari movimenti, come ad esempio:

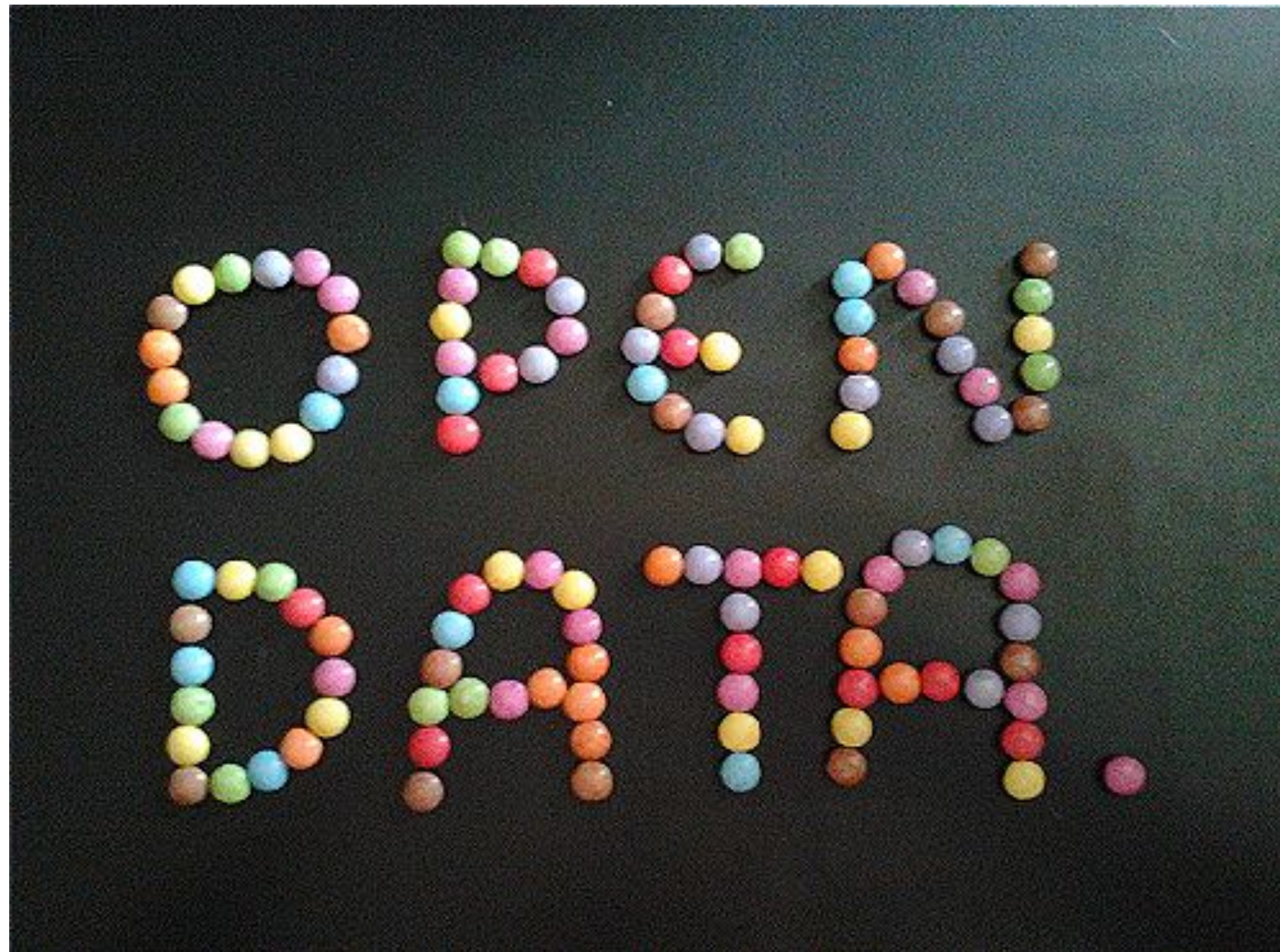
- Open Content
- Open Source
- Open Access
- Open Education

La più aggiornata tra le varie definizioni internazionali di “conoscenza aperta” è la [Open Definition](#)



The screenshot shows the Open Definition website interface. At the top, there is a navigation bar with tabs for "Open Definition", "The Definition", "Conformant Licenses", "Participate", and "News". A green ribbon icon is visible on the right side of the navigation bar. The main content area features a large heading "Open Definition 2.1" and a sub-heading "Version 2.1". Below this, there is a paragraph describing the Open Definition: "The Open Definition makes precise the meaning of “open” with respect to knowledge, promoting a robust commons in which anyone may participate, and interoperability is maximized." A summary follows: "Summary: Knowledge is open if anyone is free to access, use, modify, and share it – subject, at most, to measures that preserve provenance and openness." On the right side, there is a section titled "THE OPEN DEFINITION IN YOUR LANGUAGE" with a list of language links: العربية | Беларуская | Български | Català | Czech | Dansk | Deutsch | Eesti | Ελληνικά | English | Español | Euskara | Suomi | Français | Galego | עברית | हिन्दी | Croatian | Magyar | Indonesian | Íslenska | Italiano | 日本語 | ಕನ್ನಡ | 한국어 | македонски јазик | Norsk (bokmål) | Polszczyzna | Português Brasileiro | Português | Русский | Shqip | Srpski | Svenska | తెలుగు | Türkçe | Українська | 简化中国 | 中文.

LA DEFINIZIONE DI “OPEN DATA”



DATI APERTI:

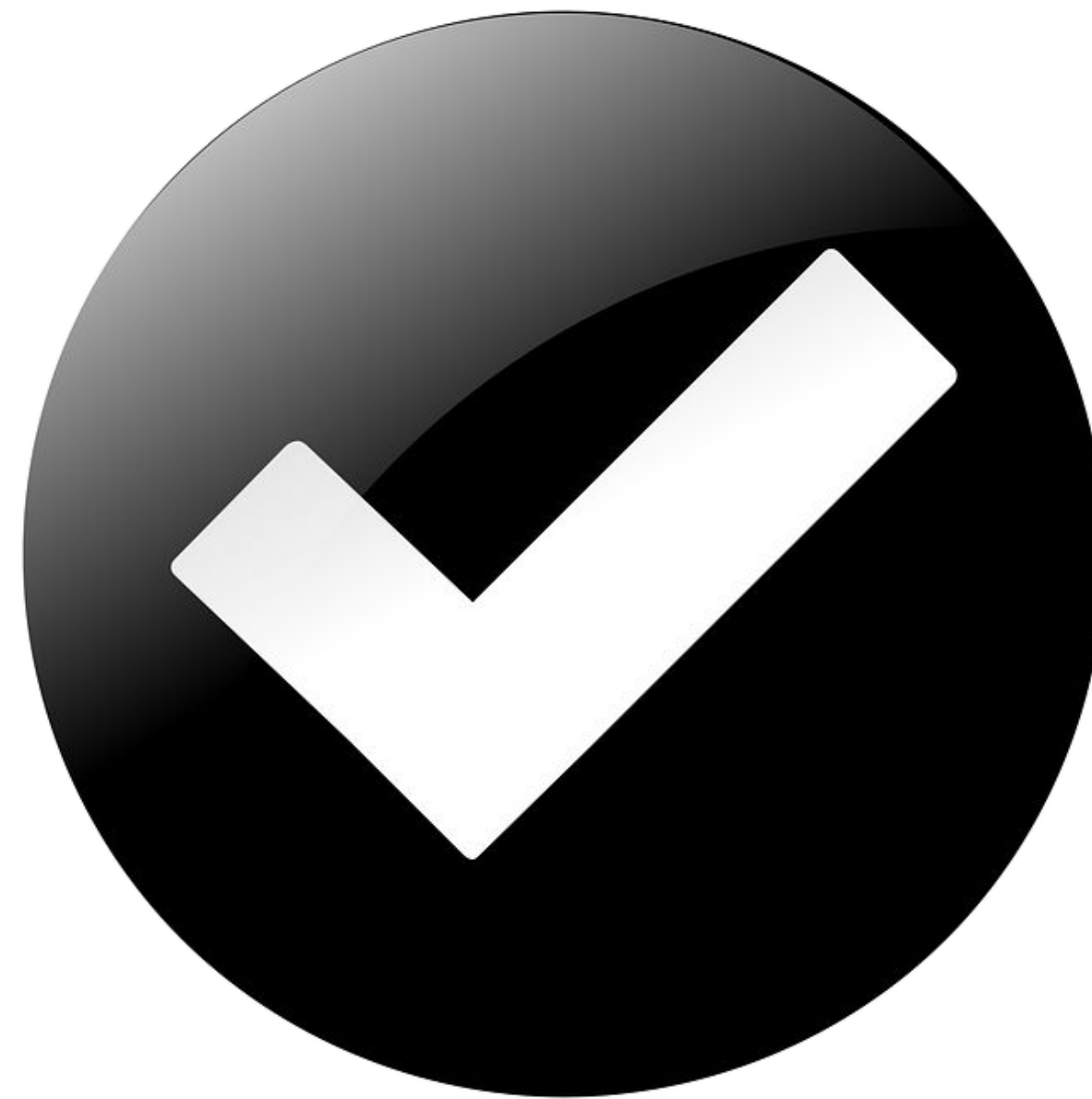
... disponibili online

... liberamente riusabili

... formati non proprietari

LIBERTA' DI RIUTILIZZO DEI DATI

Gli Open Data devono poter essere riutilizzati anche a fini commerciali, con gli unici obblighi eventuali di citare la fonte e/o condividere i dati allo stesso modo.



OPEN DATA DAL PUNTO DI VISTA TECNICO



DAL PUNTO DI VISTA TECNICO

DAL PUNTO DI VISTA GIURIDICO

OPEN DATA DAL PUNTO DI VISTA TECNICO

I dati sono **DISPONIBILI** quando:

si possono scaricare nella loro interezza in una **grande quantità**

si possono scaricare in un **formato che sia leggibile e modificabile automaticamente**, senza che sia necessario – oppure minimizzandolo – l'intervento umano

I dati sono **ACCESSIBILI** quando:

è possibile arrivarvi facilmente, generalmente **tramite servizi online** ossia usando Internet

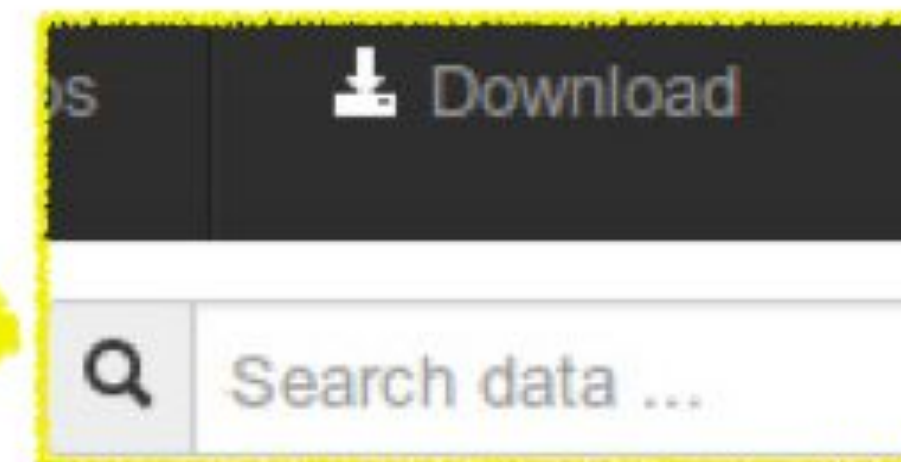
OPEN DATA DAL PUNTO DI VISTA TECNICO

TABLE II.—Analyses of malt-and-rice and malt-and-corn worts and of the beers made from them.

Sample No.	Raw materials.	Product.	Date of taking sample.	Specific gravity at 15.6° C./15.6° C.	Alcohol.		Extract in original wort (calculated).	Degree of fermentation.	Total acids as lactic.	Volatile acids as acetic.	Reducing sugars as anhydrous maltose.	Dextrin.	Protein (N X 6.25).	Ash.	Phosphoric acid (as P ₂ O ₅).	Undetermined.	Color (Lovibond) in 1/2-inch cell.
					Grams per 100 cc.	Grams per 100 cc.											
22026-D	80 per cent malt and 20 per cent rice.	Wort....	July 24, 1911	1.0459													
22032-D	Do.....	Beer....	July 31, 1911	1.0121													
22036-D	Do.....	Wort....	Aug. 9, 1911	1.0464	3.31	4.80	11.42	57.97	0.124	0.001	8.64						
22042-D	Do.....	Beer....	Aug. 16, 1911	1.0139													
16269-C	60 per cent malt and 40 per cent rice.	Wort....	Dec. 5, 1911	1.0489													
16271-C	Do.....	Beer....	Dec. 12, 1911	1.0149													
			Mar. 12, 1912	1.0159	3.45	5.68	12.58	54.85	.126	.001	8.70	2.47	.519	.150	.055	0.48	2.0
			Dec. 6, 1911	1.0496	3.33	5.76	12.42	53.62	.243	.003	1.57	2.41	.624	.204	.072		2.0
			Dec. 13, 1911	1.0152													2.0
			Mar. 12, 1912	1.0157	3.41	13.14	12.43	54.87	.180	.014	1.63		.461	.229	.066		2.0
					3.29	5.61	12.26	53.67	.144	.003	1.87		.308	.213	.056		
									.171	.013	2.49		.327	.208	.056	1.04	
									.175	.014	2.36		.498	.216	.067		
											9.32		.314	.203	.050		
											1.59		.314	.216	.067		
											1.88		.222	.203	.050		
													.222	.058	.93		
														.058	.69		



OPEN DATA DAL PUNTO DI VISTA TECNICO



Redline.js - relax with your data | Documentation | Tutorials | Demos | **Download** | GitHub

Grid | Graph | Map | Timeline | Transform | 195 records | 0 - 100 | Search data ... | Go » | Filters | Fields

LU growth	_noname_	Millions ...	Millions ...	LU Avera...	Bus Aver...	LU plus ...	Millions ...	Bus gro...
-5.4%	2006/200...	151.3	223.5	73.9	138.8	212.7	72.3	-1.5%
-2.5%	2006/200...	158.9	234.5	73.8	139.1	212.9	75.6	3.4%
-2.7%	2006/200...	158.4	232.7	73.6	139.6	213.2	74.3	4.4%
8.2%	2006/200...	161.5	238.9	74.1	140.1	214.2	77.4	4.9%
15.0%	2006/200...	153.5	227.2	74.8	141.1	215.9	73.7	9.9%
	2006/200...	153.2	227.3	75.2	141.7	216.9	74.1	5.8%
	2006/200...	165.1	246.2	75.6	142.1	217.7	81.1	4.0%
	2006/200...	166.5	250.0	76.0	142.6	218.6	83.4	4.4%
	2006/200...	166.5	251.1	76.3	142.8	219.1	84.6	2.0%
	2006/200...	138.9	210.0	76.7	142.9	219.6	71.1	1.0%
	2006/200...	160.5	239.1	77.0	143.4	220.5	78.5	4.5%
	2006/200...	163.0	244.2	77.4	144.3	221.6	81.2	7.6%

Filters
Add filter

Fields +

- _noname_string »
- Millions LU journeys adjusted for odd days string »
- Millions bus journeys adjusted for odd days - new measure string »
- Millions bus plus underground journeys adjusted for odd days - new



OPEN DATA DAL PUNTO DI VISTA GIURIDICO



DAL PUNTO DI VISTA TECNICO

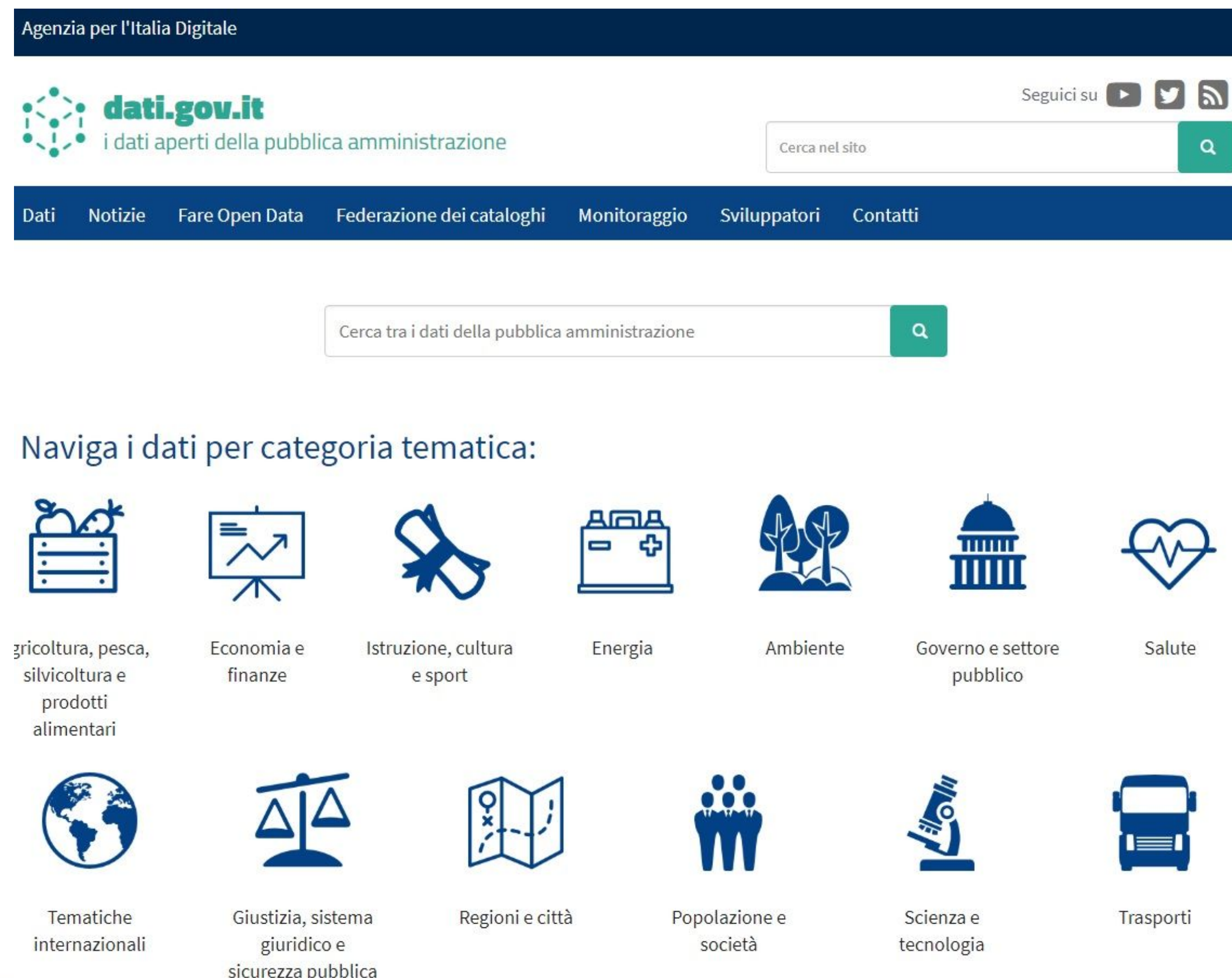
DAL PUNTO DI VISTA GIURIDICO

TRASPARENZA

PRIVACY

TRASPARENZA

I cittadini devono poter accedere alle informazioni che la pubblica amministrazione mette insieme per organizzare i servizi pubblici



The screenshot shows the homepage of **dati.gov.it**, the Italian Open Data portal. At the top, it identifies the **Agenzia per l'Italia Digitale**. The main header includes the **dati.gov.it** logo with the tagline "i dati aperti della pubblica amministrazione", social media links for YouTube, Twitter, and RSS, and a search bar labeled "Cerca nel sito". A navigation menu below the header lists: **Dati**, **Notizie**, **Fare Open Data**, **Federazione dei cataloghi**, **Monitoraggio**, **Sviluppatori**, and **Contatti**. A secondary search bar is labeled "Cerca tra i dati della pubblica amministrazione".

The main content area is titled "Naviga i dati per categoria tematica:" and features a grid of 14 icons representing various sectors:

- Agricoltura, pesca, silvicoltura e prodotti alimentari**: Icon of a basket with produce.
- Economia e finanze**: Icon of a presentation board with a line graph.
- Istruzione, cultura e sport**: Icon of a rolled-up diploma.
- Energia**: Icon of a battery with a plus sign.
- Ambiente**: Icon of two trees.
- Governo e settore pubblico**: Icon of a government building dome.
- Salute**: Icon of a heart with a pulse line.
- Tematiche internazionali**: Icon of a globe.
- Giustizia, sistema giuridico e sicurezza pubblica**: Icon of a scale of justice.
- Regioni e città**: Icon of an open map.
- Popolazione e società**: Icon of three stylized human figures.
- Scienza e tecnologia**: Icon of a microscope.
- Trasporti**: Icon of a bus.



PRIVACY



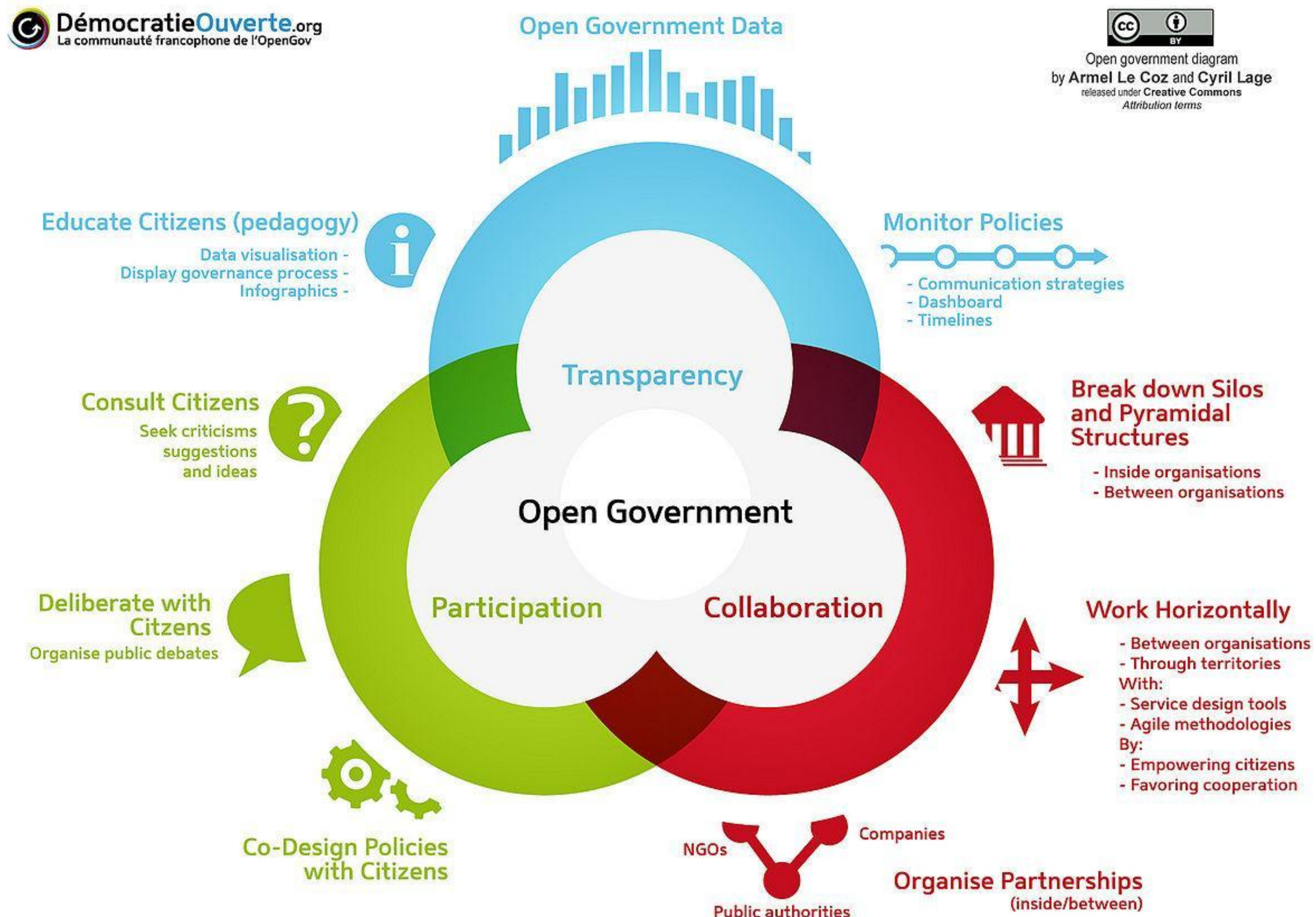
LE LICENZE D'USO

OPEN DATA: LE LICENZE D'USO

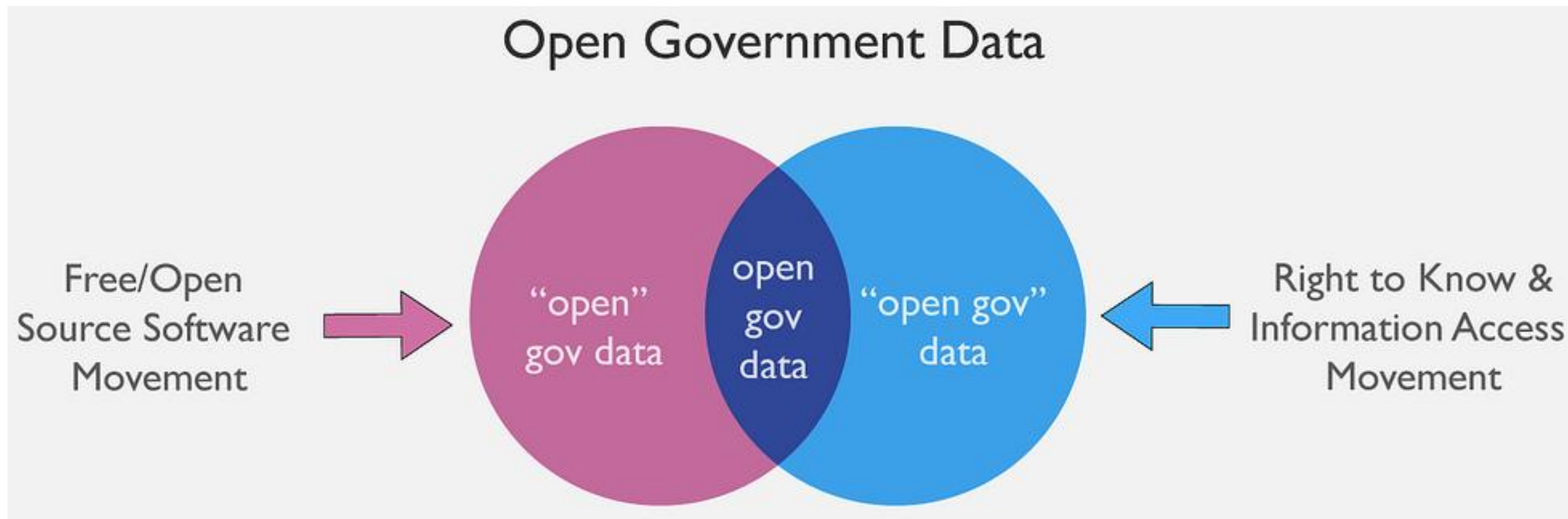


COSA SONO GLI OPEN GOVERNMENT DATA

OPEN GOVERNMENT



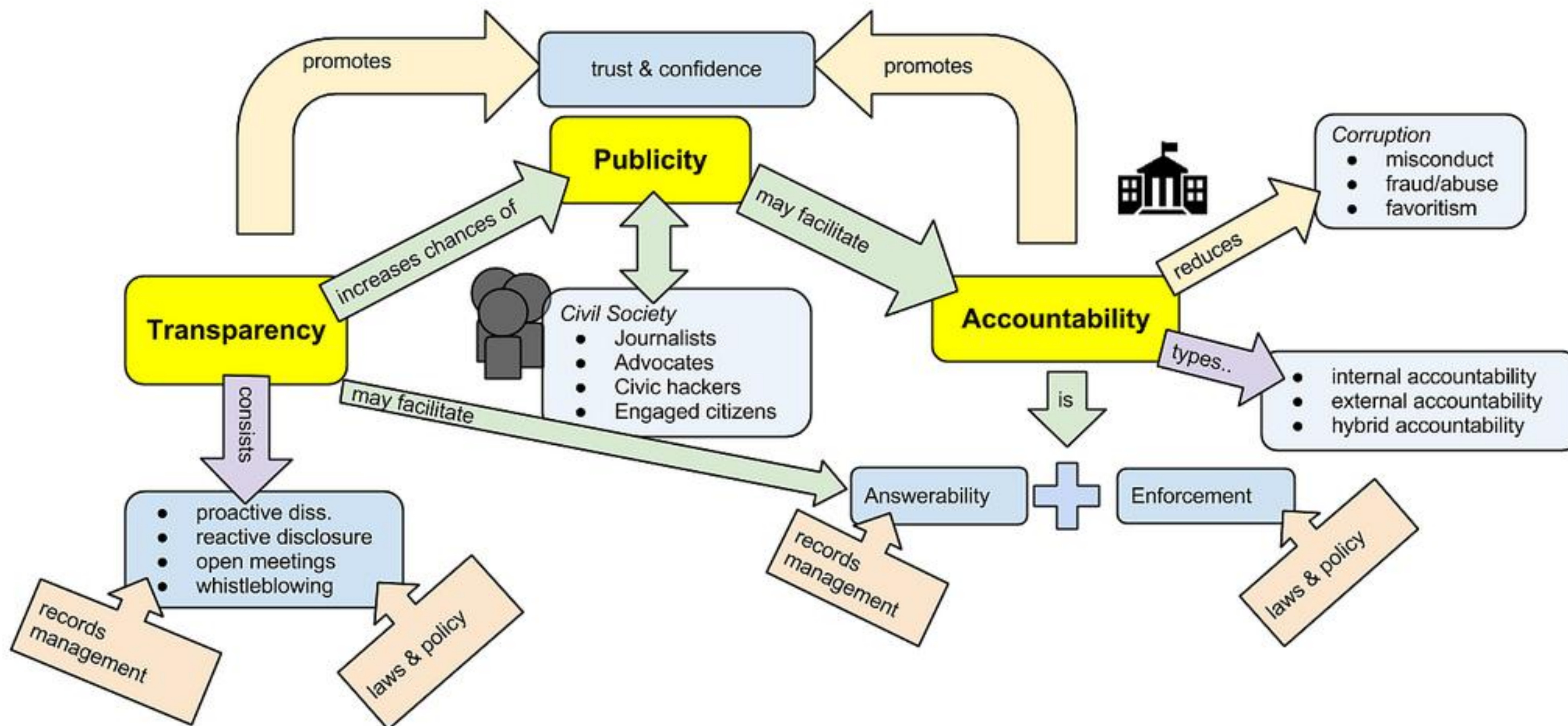
La “apertura” di dati pubblici parte dalla strategia di Open Government (“Governo aperto”) avviata nel 2009 dall’ex presidente degli U.S.A. Barack Obama



Open Government Data:

dati pubblici raccolti dalle pubbliche amministrazioni per finalità istituzionali (es. erogare servizi, tracciare politiche, garantire diritti...)

Obiettivi: Trasparenza, Accountability, Partecipazione



QUAL E' IL VALORE DEI DATI APERTI



Possibilità per chiunque
(giornalisti, analisti o singoli cittadini)
di verificare l'operato dei governi
e delle amministrazioni pubbliche.

NUOVI DATI, QUINDI NUOVE PARTNERSHIP



Nuovi modelli di collaborazione pubblico-privato, basati sulla progressiva disponibilità di dati e informazioni: i cittadini contribuiscono mettendo a sistema la conoscenza dispersa tra milioni di persone

PIU' DATI, QUINDI PIU' CONSAPEVOLEZZA SULLE POLITICHE PUBBLICHE



La disponibilità di informazioni dettagliate e aggiornate consente ai cittadini di partecipare alle decisioni in modo informato, monitorando l'efficacia delle politiche pubbliche.

OPENCOESIONE!

... proprio come fate voi
quando esplorate gli Open Data
di **OpenCoesione!**



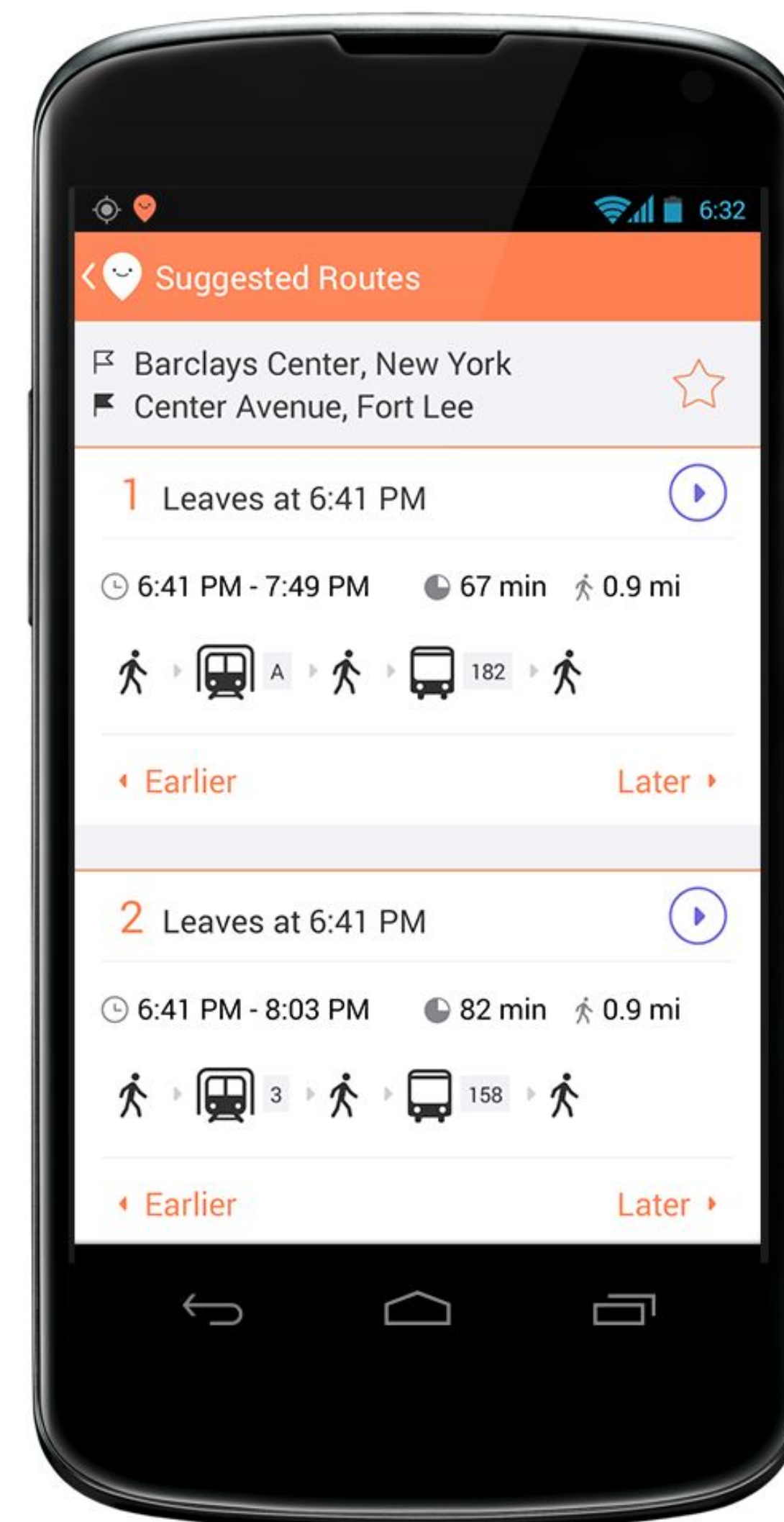
PIU' DATI, QUINDI PIU' SERVIZI



I dati pubblici in formato aperto e riutilizzabili a scopo commerciale possono essere una miniera d'oro per la creazione di nuove applicazioni e servizi basati sulla disponibilità di dati aggiornati e di qualità.

UN ESEMPIO: I TRASPORTI PUBBLICI IN TEMPO REALE

Un esempio sono le App per il trasporto pubblico, che si basano sui dati (georeferenziati e in tempo reale) della posizione degli autobus cittadini.



Ancora...

Nei materiali di supporto a questa pillola troverete altre informazioni utili sul mondo degli Open Data.

Consultateli!



A Scuola di
OPENCOESIONE

COSA SONO GLI OPEN DATA



Presidenza del Consiglio dei Ministri
Dipartimento per le Politiche di Coesione

In collaborazione con



Ministero dell'istruzione



Progetto finanziato con il sostegno di

